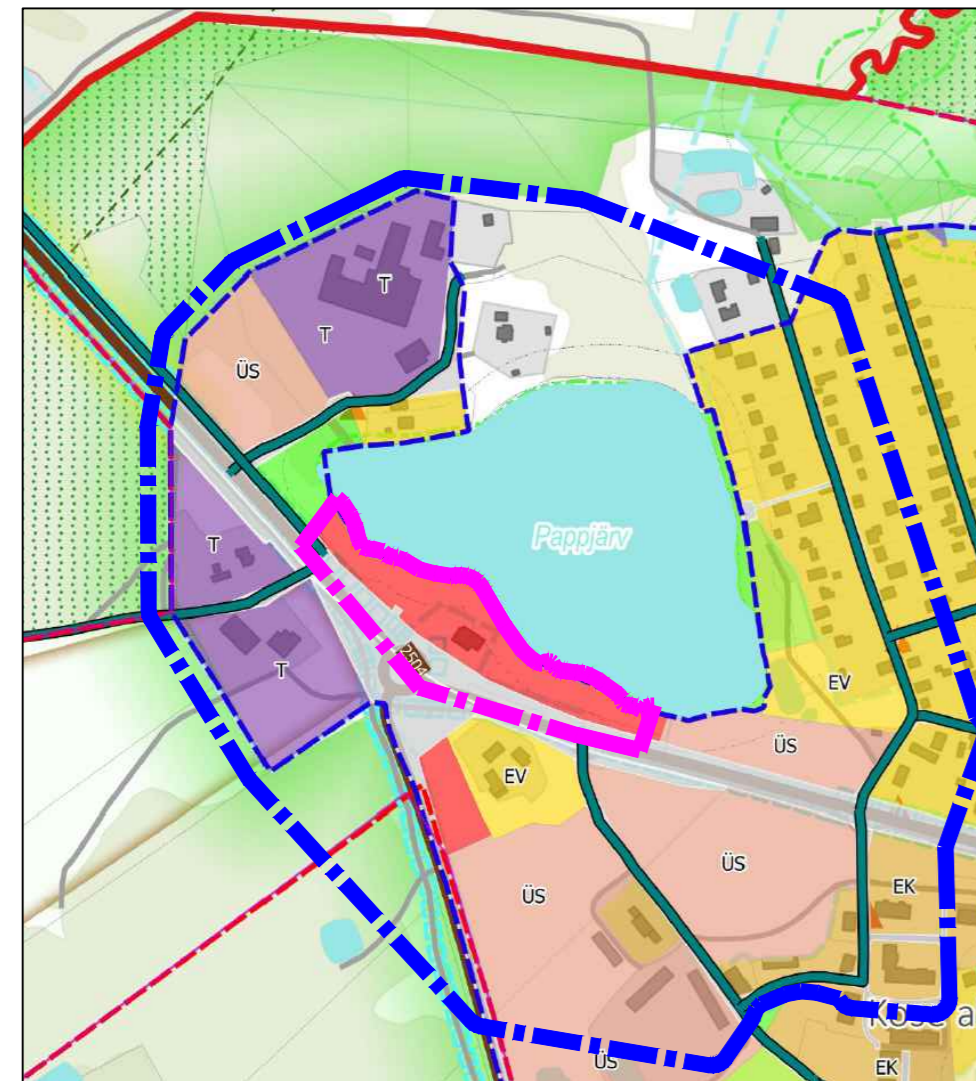


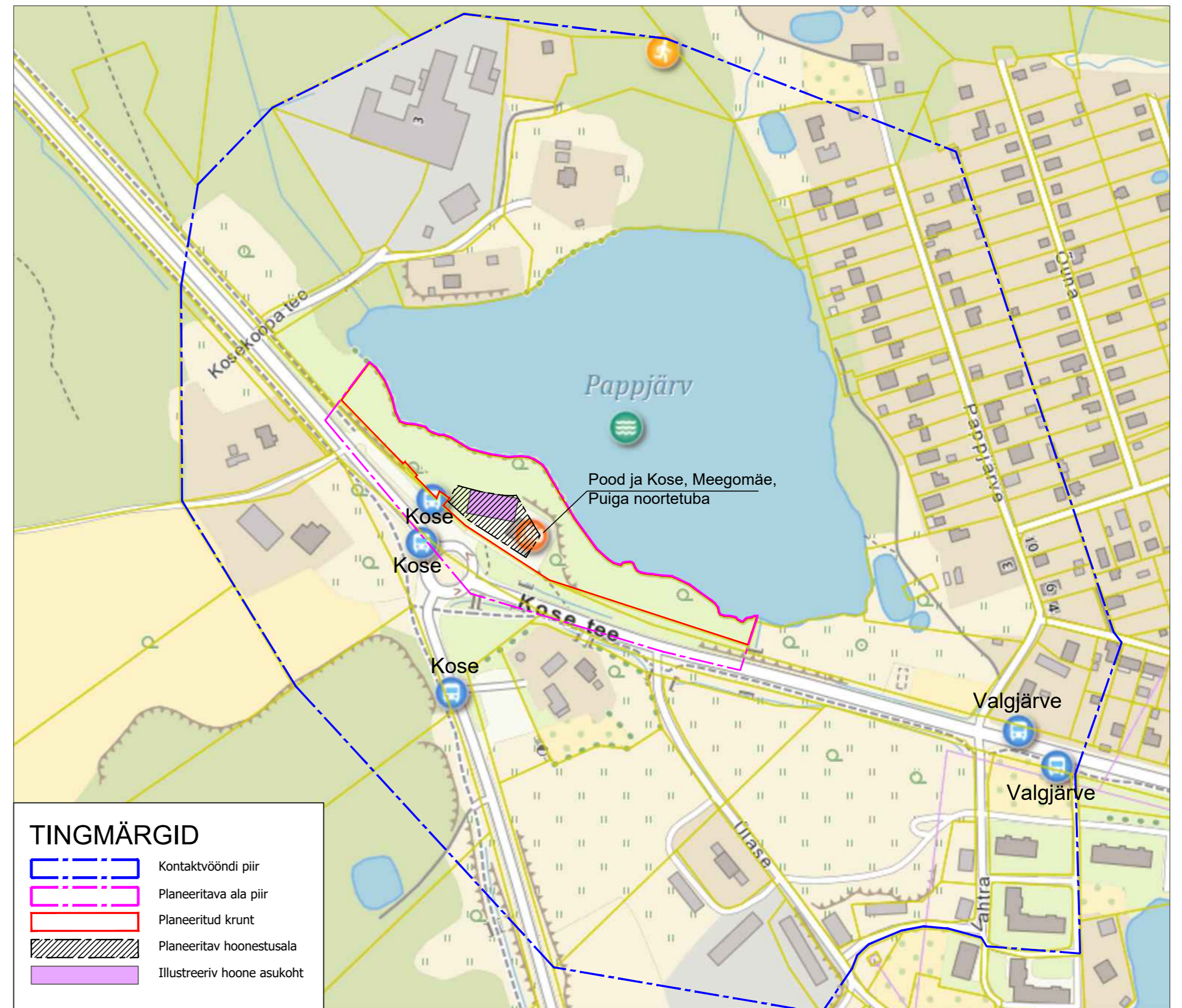
KEHTIVA ÜLDPLANEERINGU VÄLJAVÕTE



RUUMILISE KESKKONNA ANALÜÜSI JOONIS

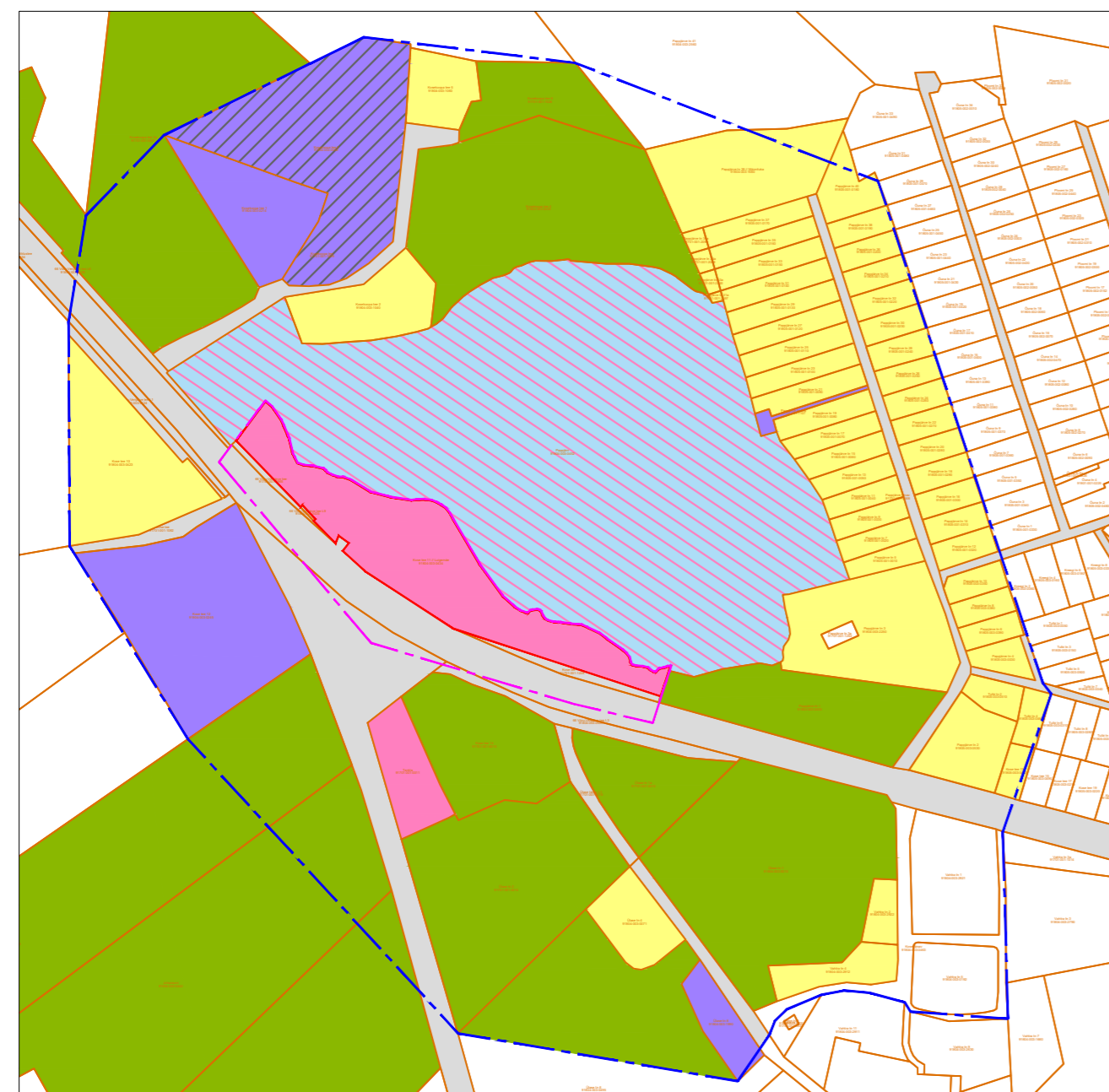


- Legend**
- Piirid**
- Omavalitsuse piir
 - Asustusüksus
- 3. Asustus**
- Planeeritud tiheasustuse ala (looduskaitseala mõistes)
 - Planeeritud maareformiseaduse tiheasustusega ala (jääb varasemast kehtima)
- 4. Planeeritud maakasutuse juhtotstarve**
- Segahoonealuse maa-ala (ÜS)
 - Äri- ja teenindusettevõtte maa-ala (Ä)
 - Korterelamu maa-ala (EK)
 - Väikeelamu maa-ala (EV)
 - Ühiskondliku ehitise maa-ala (Ü)
 - Liikluse maa-ala (L)
 - Tootmise maa-ala (T)
 - Roheala (H)
 - Veekogu maa-ala (V)
- 5. Transpordivõrgustik**
- Raudtee
 - Riigitee
 - Planeeritud kohaliku tee üldine asukoht
 - Muu tee (ETAK)
 - Planeeritud kergliiklustee (sh olemasolev)
- Planeeritava ala piir**
- Kontaktvööndi piir**



- TINGMÄRGID**
- Kontaktvööndi piir
 - Planeeritava ala piir
 - Planeeritud krunt
 - Planeeritav hoonealusa
 - Illustreeriv hoone asukoht

MAAKASUTUSE SKEEM



- Kontaktvööndi piir
- Planeeritava ala piir
- Katastriüksuse piir
- Planeeritud elamumaa
- Tootismaa
- Tootismaamaa ja jäätmeoidla maa
- Maatulundusmaa
- Elamumaa
- Transpordimaa
- Ärimaa
- Veekogude maa ja üldkasutatav maa

MÄRKUSED:

- Alusena on kasutatud Maa-ameti geoportaalist pärinevat aluskaarti;
- Kehtiv Võru valla üldplaneering on kehtestatud Võru Vallavolikogu 20.11.2024 otsusega nr 180.

	Kose alevikus Kose tee 11/Luigemäe katastriüksuse detailplaneering		
	Plannum OÜ www.plannum.ee// Tartu mnt 84a, Tallinn	Asukoht: Võru vald	Joonise nimetus: Ruumilise keskkonna analüüsi joonis
Projektijuht/planeerija: Liina Ollema	Planeeringu koostamise korraldaja: Võru Vallavalitsus	Töö nr: 37-202407	Mõõtkaava: 1:500
Koordinaator: Jaanus Aavik	Planeeringu koostamisest huvitatud isik: DGN MARKETING OÜ	Kuupäev: 18.12.2024	Joonise nr: 3